

## Nissan Ruthmann Steiger, TB 270

## Arbeitshöhe bis 27 m



Kommunal abgestützt,  
innert 1 Min. arbeitsbereit

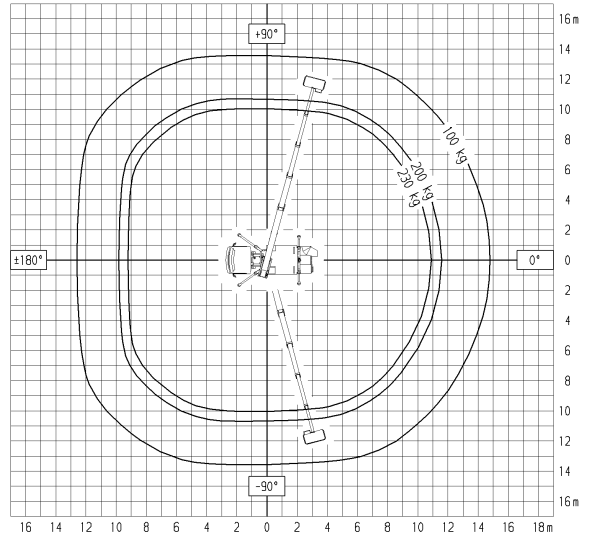
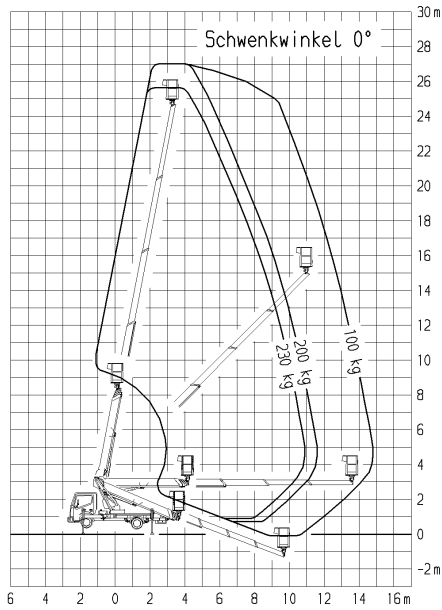
### Technische Daten

Max. Arbeitshöhe	27.0m
Max. Plattformhöhe	25.0 m
Seitl. Reichweite, mit 100 kg	13.50 m
Mit 200 kg Korblast	10.5 m
Mit max. Korbnutzlast 230 kg	10.0 m
Abmessung des Arbeitskorbes	0.7 x 1.40 m
Schwenkbereich der Arbeitsbühne	450°
Korbschwenkung hydraulisch	2 x 90°
Steuerung über Proportionalventile	Stufenlos
Transportlänge	6.75 m
Transportbreite	2.10 m
Transporthöhe	3.00 m
Gesamtgewicht	3500 kg
Abstützbreite	schmal Eins. breit Beids. breit
	2.10 m 2.81 m 3.52 m
Max. mögl. Strassenneigung	10° / 17%
Steckdose im Arbeitskorb	

### Aufstell- und Einfahrtomatik

*Beidseitig breit abgestützt*

**Diagramme:**



*Abstützung innerhalb Fahrzeugbreite*

